

FENSTER F1
FINESTRA F1

FENSTER E 2
FINESTRE E 2

LEGENDE - LEGENDA

- ⊕ m KOTE ROHDECKE (GRUNDRIS) - QUOTA SOLAIO GREZZO (PIANTA)
- ⬇ m KOTE FERTIGER FUSSBODEN (GRUNDRIS) - QUOTA PAVIMENTO FINITO (PIANTA)
- ▽ m KOTE ROHDECKE (SCHNITT) - QUOTA SOLAIO GREZZO (SEZIONE)
- ◀ m KOTE FERTIGER FUSSBODEN (SCHNITT) - QUOTA PAVIMENTO FINITO (SEZIONE)
- PH = cm PARAPETHÖHE AB FERT. FUSSBODEN - ALTEZZA PARAPETTO GREZZO DA PAVIMENTO FINITO
- FH = cm FENSTERHÖHE AB FERT. PARAPET - ALTEZZA FINESTRA DA PARAPETTO
- LB l/h LICHTE TÜRBREITE - PORTA - PASSAGGIO NETTO
- RB l/h ROHBAUMASS - PORTA - FORO MURO
- [H = m] RAUMHÖHE AB FERT. FUSSBODEN - ALTEZZA LOCALE DA PAVIMENTO FINITO
- WS WANDSCHLITZ - TAGLIO A PARETE
- WD WANDDURCHBRUCH - FORATURA A PARETE
- DD DECKENDURCHBRUCH - APERTURA A PAVIMENTO
- FD FUNDAMENTDURCHBRUCH - FORATURA FONDAZIONE
- FBD FUSSBODENDURCHBRUCH - FORATURA A PAVIMENTO
- [] HORIZONTAL SCHLITZE - TRACCE ORIZZONTALI
- [] VERTIKAL SCHLITZE - TRACCE VERTICALI
- [] KERNBOHRUNG Ø mm - CAROTATURA Ø mm
- [] WÄRME- UND/ODER SCHALLDÄMMUNG - ISOLAMENTO TERMICO E/O ACUSTICO
- [] HOLZSTRUKTUR - STRUTTURA IN LEGNO
- [] NEUE TRENNWÄNDE AUS GIPSFASERPLATTEN - NUOVE PARETI DIVISORIE IN CARTONGESSO
- [] NEU - RIFACIMENTI
- [] ABRUCH - DEMOLIZIONI

ALLE MASSE SIND AM BAU ZU ÜBERPRÜFEN. TUTTE LE MISURE SONO DA VERIFICARE IN CANTIERE.

ALLE TÜRMASSE UND DIE POSITIONEN DER TÜRANSCHLÄGE SIND MIT DEM HERSTELLER ZU KLÄREN. TUTTE LE MISURE DELLE PORTE E LE POSIZIONI DELLE BATTUTE SONO DA VERIFICARE CON IL FORNITORE DEI SERRAMENTI.

ALLE HÖHEN DER BODENAUFBAUTEN SIND MIT DEM HERSTELLER DER BÖDEN ZU KLÄREN. TUTTI GLI SPESSORI DEI PAVIMENTI SONO DA VERIFICARE CON IL FORNITORE DEI PAVIMENTI.

PROVINZ BOZEN PROVINCIA DI BOLZANO
GEMEINDE SAND IN TAUFERS COMUNE DI CAMPO TURES

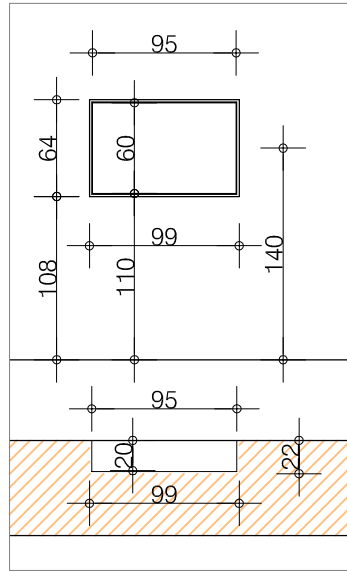
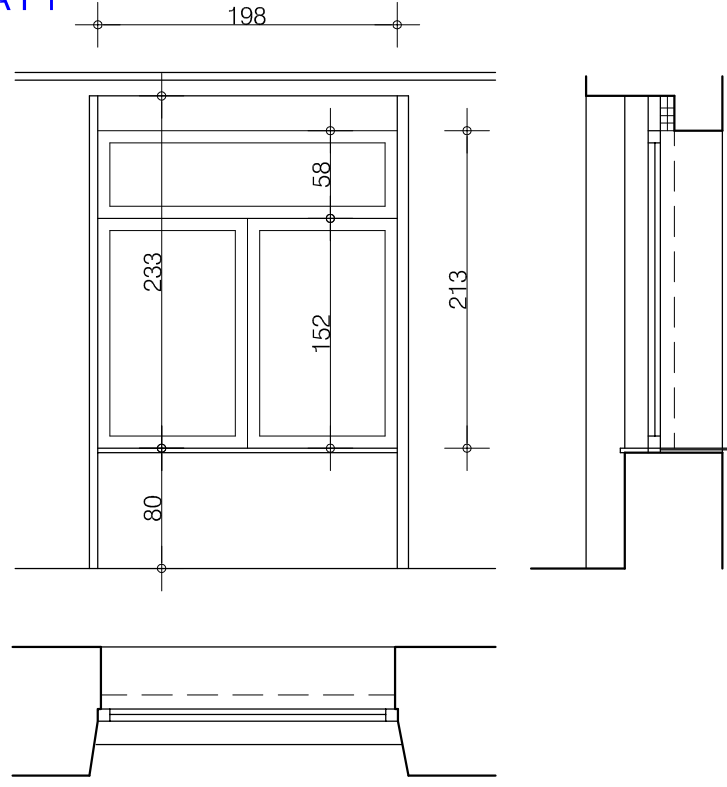
Projekt AUSFÜHRUNGSPROJEKT SANIERUNG GRUNDSCHULE SAND IN TAUFERS B.P. 199 K.G. MÜHLEN	progetto PROGETTO ESECUTIVO RISANAMENTO SCUOLA ELEMENTARE CAMPO TURES P.ED. 199 C.C. MULINI DI TURES
Bauherr GEMEINDE SAND IN TAUFERS RATHAUSSTRASSE 8 39032 SAND IN TAUFERS	committente COMUNE DI CAMPO TURES VIA MUNICIPIO 8 39032 CAMPO TURES

Planinhalt BESTAND - Abbruch 1.OBERGESCHOSS 1:50	contenuto ESISTENTE - demolizioni PIANO PRIMO 1:50
--	--

Datum 16.MAI - 2014 - 16 MAGGIO gezeichnet GS Änderung	data disegnato modifiche	ps-phase plan-nr. tavola
--	--------------------------------	-----------------------------

AP 04

w2 architekten
KURT WIEDENHOFER
GIUSEPPINA SORRUSCA
Lauben 76 39100 Bozen
Tel. +39 0471 973544
Fax. +39 0471 312182
www.w2architekten.it



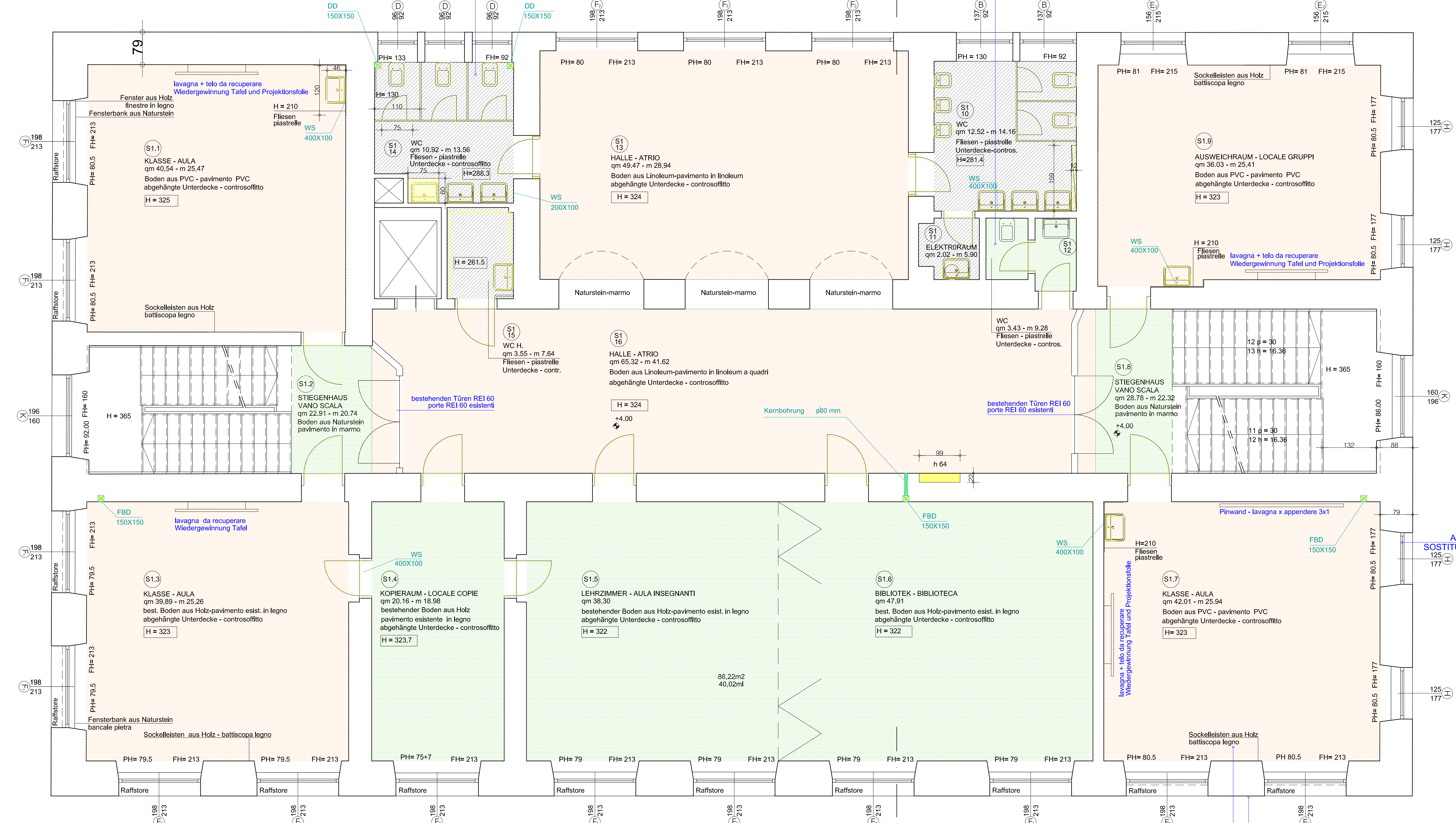
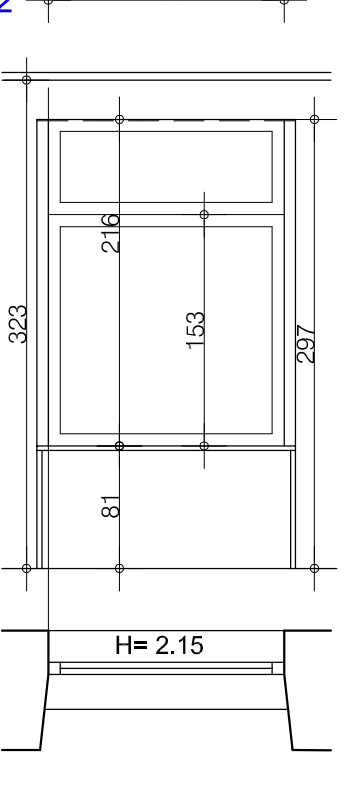
HASPELN NICHE
NICCHIA NASPO

SANIERUNG DER BÄDER
RIFACIMENTO BAGNI:

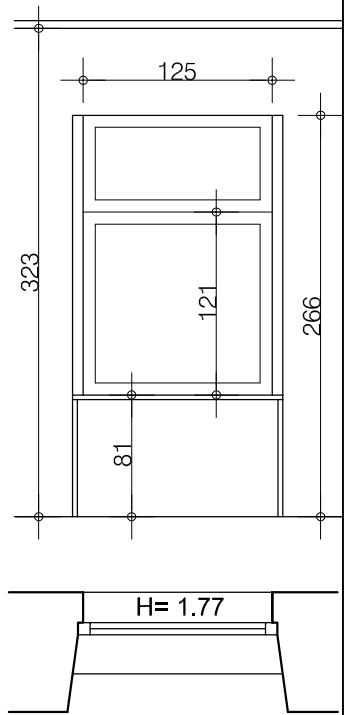
ABTRAGEN VON ABGEHÄNGTEN UNTERDECKEN - RIMOZIONE DI CONTROSOFFITTI
ABTRAGEN SANITÄRGERÄTE UND ZUBEHÖR - RIMOZIONE SANITARI ED ACCESSORI
ABTRAGEN WC-TRENNWÄNDE - RIMOZIONE DIVISORI WC
ABTRAGEN SANITÄR- UND ELEKTROANLAGEN - RIMOZIONE IMPIANTO IDRAULICO ED ELETTRICO
ABTRAGEN BODENBELAG + WANDVERKLEIDUNGEN - RIMOZIONE PAVIMENTI + RIVESTIMENTI
ABTRAGEN UNTERBETON - RIMOZIONE SOTTOFONDI

NEUE ABGEHÄNGTE UNTERDECKEN
NUOVI CONTROSOFFITTI

ABTRAGEN VON ABGEHÄNGTEN UNTERDECKEN - RIMOZIONE DI CONTROSOFFITTI



FENSTER H
FINESTRA H



1. OBERGESCHOSS - PIANO PRIMO

NEUE BÖDEN UND NEUE ABGEHÄNGTE UNTERDECKEN
NUOVI PAVIMENTI E CONTROSOFFITTI

ABTRAGEN VON BÖDEN - RIMOZIONE DI PAVIMENTI
ABTRAGEN VON ABGEHÄNGTEN UNTERDECKEN - RIMOZIONE DI CONTROSOFFITTI

ABTRAGEN AUSSERENDÄMMUNG
RIMOZIONE ISOLAMENTO ESTERNO